

C'EST DANS
l'Eyre



CHAMBRES D'HÔTES LA RÉSINIÈRE - SALLES - VAL DE L'EYRE

CHAMBRES D'HÔTES LA RÉSINIÈRE - SALLES

Au cœur de la forêt des Landes, dans une ancienne exploitation de gemmage de 1853, venez trouver détente et calme dans notre bâtisse.

<https://laresiniere-salles.fr>

www.la-resiniere.fr



M. et Mme VIDAL

+33 6 14 69 20 75

+33 6 79 29 09 18

A Chambres d'hôtes La Résinière - Salles :
Chemin du Moulins des Vaches 33770 SALLES



Google

Map data ©2026 Google Imagery ©2026 Airbus, Landsat / Copernicus, Maxar Technologies



Google Map data ©2026 Google



Google Map data ©2026 Google



Chambres d'hôtes La Résinière - Salles

 Chambre TCHANQUEE  Chambre L'ILE AUX OISEAUX  Chambre PYLA

Nos 3 chambres au charme de notre région sont entièrement rénovées et vous accueilleront pour un séjour reposant .

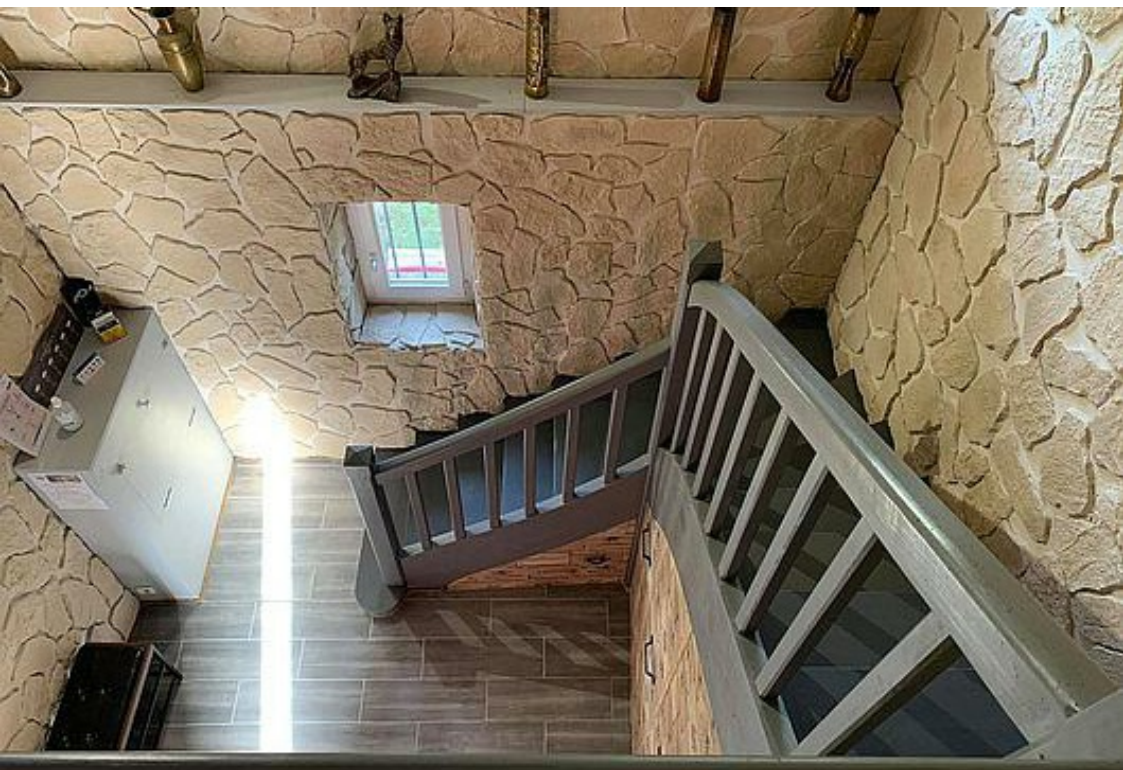
Vous profiterez de la piscine ainsi que d'un espace sauna et jacuzzi dans un cadre forestier.

Le petit-déjeuner est composé de produits frais et locaux.

Récupérer la résine des pins était une pratique courante au milieu du XIXe siècle dans les Landes de Gascogne. A cette époque la forêt des pins de Gascogne était le pôle d'une intense activité et la résine l'objet d'un commerce international

Le gemmage est une opération qui consiste à "blesser" un pin pour qu'il sécrète de la résine. Le gemmeur, ou résinier, est celui qui pratique cette opération et qui récolte la résine. Il faut savoir que le pin s'appelle aussi "l'arbre d'or" parce que la résine coûte cher, un peu comme l'or...






Infos sur l'établissement

 *Communs*

 *Activités*

 *Réseaux*

 *Stationnement*

 *Services*

 *Extérieurs*





Chambre TCHANQUEE



Chambre



2

personnes



1

chambre



0

m2



Chambres

Chambre(s): 1

Lit(s): 1

dont lit(s) 1 pers.: 0

dont lit(s) 2 pers.: 1

*Salle de bains / Salle
d'eau*

Salle de bains avec douche

WC

WC privés

Cuisine

Autres pièces

Media

Autres équipements

Chauffage / AC

Exterieur

Divers



Chambre L'ILE AUX OISEAUX



Chambre



2

personnes



1

chambre



0

m2

Chambres

Chambre(s): 1
Lit(s): 1

dont lit(s) 1 pers.: 0
dont lit(s) 2 pers.: 1

*Salle de bains / Salle
d'eau*

WC

Cuisine

Autres pièces

Media

Autres équipements

Chauffage / AC

Exterieur

Divers



Chambre PYLA



Chambre



2

personnes



1

chambre



0

m2

Chambres

Chambre(s): 1
Lit(s): 1

dont lit(s) 1 pers.: 0
dont lit(s) 2 pers.: 1

*Salle de bains / Salle
d'eau*

WC

Cuisine

Autres pièces

Media

Autres équipements

Chauffage / AC

Exterieur

Divers

A savoir : conditions de la location

Arrivée

Départ

*Langue(s)
parlée(s)*

*Annulation/
Prépaiement/
Dépot de
garantie*

*Moyens de
paiement*

Ménage

*Draps et Linge
de maison*

*Enfants et lits
d'appoints*

*Animaux
domestiques*

Les animaux ne sont pas admis.

Tarifs (au 14/04/26)

Chambres d'hôtes La Résinière - Salles

n°1 : Chambre TCHANQUEE . n°2 : Chambre L'ILE AUX OISEAUX . n°3 : Chambre PYLA .

Tarifs en €:	Tarif 1 nuit en semaine (L, M, M, J, D)			Tarif 1 nuit en weekend (V ou S)			Tarif 2 nuits weekend (V+S)			Tarif 7 nuits semaine		
Unité de location	n°1	n°2	n°3	n°1	n°2	n°3	n°1	n°2	n°3	n°1	n°2	n°3

Aucun tarif renseigné (contactez le propriétaire)

Mes recommandations

À voir, à faire

Découvrir

OFFICE DE TOURISME VAL DE L'EYRE

WWW.RTOURISME.COM

C'EST DANS
l'Eyre



La Villa du Marché

+33 5 57 80 11 28

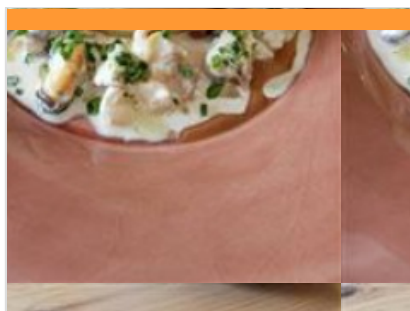
6 allée du Champ de Foire

<https://www.contactlavilladumarche.com>

3.5 km
SALLES



Au cœur de Salles, jouxtant la place du Champ de Foire, découvrez un cadre glamour et convivial avec ses terrasses et jardin, où est servie une cuisine authentique et de caractère.



L'Auberge de Lugos

+33 5 57 71 95 28

1 rue Champs de Seuze

<https://www.aubergedelugos.com/>

6.2 km
LUGOS



Une cuisine rurale et de partage dans cette auberge-bistrot. On y déguste des plats à table, à l'ancienne, cuisinés à partir de produits régionaux, en circuits courts. Des recettes d'antan, comme celles que mitonnait Louise, la grand-mère de la propriétaire.



Les Eclaireurs de Gascogne

+33 5 56 88 20 07

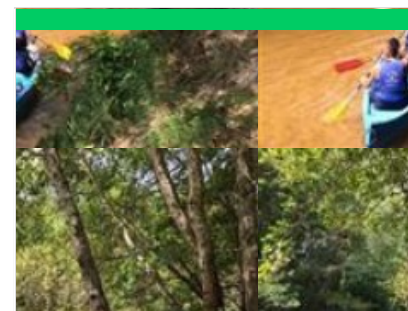
7 route du Martinet

<http://www.eclaireursdegascogne.com/>

2.8 km
SALLES



Venez découvrir une faune et une flore exceptionnelles en glissant sur les eaux tranquilles de la Leyre. Les Eclaireurs de Gascogne proposent la location de canoës et kayaks, des stages ainsi que des séjours de vacances enfants.



Alokanoë

+33 6 49 21 85 87

89 Route de Bayonne

<http://www.alokanoe.fr>

10.4 km
BELIN-BELIET



Alokanoë vous propose de découvrir La Leyre en canoë et en kayak grâce à différents parcours à la demi-journée ou à la journée.



Les Faluns mur archéologique

+33 5 56 88 30 11

Route de Minoy

3.0 km
SALLES



Il y a entre 23 millions d'années et 5 millions d'années avant notre ère, à l'époque tertiaire, le Bassin Aquitain était occupé par une mer qu'on appelait la Mer des Faluns. Des traces de cette mer sont visibles à Salles, sous forme essentiellement de coquillages et de restes de poissons ou de cétagés, notamment de dents, compactés dans des terrains (pierres coquillières) dont certains furent exploités dans les carrières de Salles. De nos jours, ces traces de la Mer des Faluns apparaissent dans les vieux murs de clôture et de certaines maisons, ainsi que dans la falaise sur la rive droite du pont de l'Eyre.

Mes recommandations (suite)

À voir, à faire

Découvrir

OFFICE DE TOURISME VAL DE L'EYRE
WWW.RTOURISME.COM

C'EST DANS
l'Eyre



Forêt des Landes de Gascogne

+33 5 57 71 99 99

4 allée du Champ de Foire

<http://www.parc-landes-de-gascogne.fr>

3.5 km

SALLES



Le plus grand massif forestier d'Europe ! royaume du pin maritime. Une nature secrète. La forêt des Landes de Gascogne ne se résume pas à un alignement de pins, elle est composée d'une flore et d'une faune remarquables sur le plan patrimonial. Pour qui sait prendre les chemins de traverse, cette région forestière unique en Europe dévoile une richesse naturaliste et paysagère incommensurable. En un siècle la lande humide a laissé une immense canopée verte constituant la première forêt d'Europe par sa surface. Paysage et milieu naturel singulier, le triangle de sable des Landes de Gascogne, façonné par l'eau, le vent et plus récemment par l'homme, cache des trésors de biodiversité riche et variée.



